

Osuszacze PNEUDRI-konstrukcja modułowa

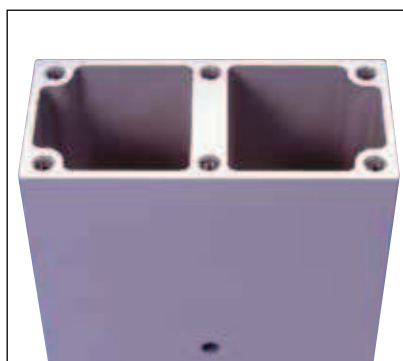
Konstrukcja osuszacza typu PNEUDRI umożliwiła zastąpienie wielkich, ciężkich, zbiorników stalowych mniejszymi, lżejszymi, osuszaczami o zwartej budowie z wytłaczanego aluminium.



- Kolektory i kolumny osuszające są zbudowane z lekkiego, wytłaczanego aluminium o wysokiej rozciągliwości
- Kształt wytłoczenia jest inny dla każdego typoszeregu
- Wszystkie wytłoczenia mają średnicę poniżej 150 mm (6") dzięki czemu nie są wymagane coroczne inspekcje wymagane przez ASME
- Posiadają rozpoznawalne na całym świecie certyfikaty projektowe takie jak PED, CRN, CE
- Całkowita ochrona antykorozyjna



Kolektor wlotowy



Kolumna Osuszająca

Unikalna konstrukcja z wytłaczanego aluminium

W przeciwieństwie do spawanych zbiorników ze stali węglowej, unikalna wytłaczana aluminiowa konstrukcja osuszacza typu PNEUDRI pozwala na uniknięcie wymaganych corocznych inspekcji zbiorników ciśnieniowych. Ponadto, modele PNEUDRI są około dwukrotnie mniejsze i lżejsze od swoich odpowiedników ze stali węglowej.



Tradycyjne Osuszacze Adsorpcyjne

- Zazwyczaj adsorpcyjne osuszacze zbudowane są ze stali węglowej lub nierdzewnej
- Skonstruowane są z dwóch dużych, ciężkich zbiorników ciśnieniowych zawierających materiał adsorbcyjny
- Występuje skomplikowany system rur łączeniowych i zaworów
- Ten rodzaj konstrukcji ma bezpośredni wpływ na działanie osuszacza oraz jakość uzyskanego powietrza